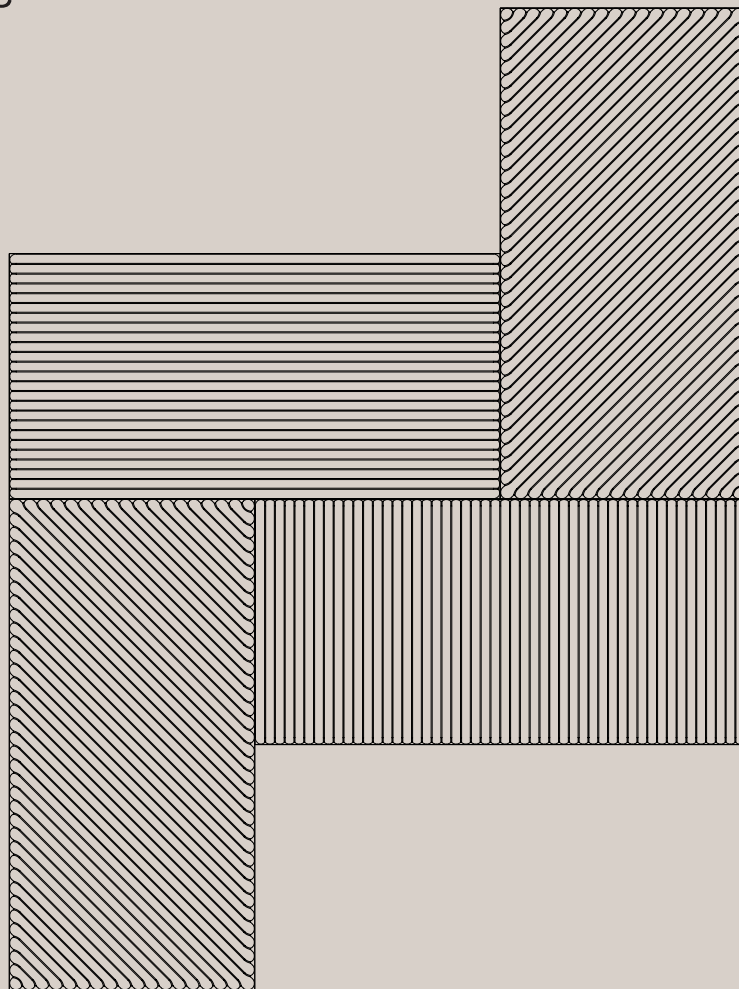


IMPACT ACOUSTIC®



Archisonic® Cotton

Wandfliesen

938.12.24.000.00

938.13.24.000.00

938.14.24.000.00

Archisonic Cotton Tile

Allgemeine Informationen



Daten

Dazugehörige Artikelnummern

938.12.24.000.00 938.13.24.000.00 938.14.24.000.00

Abmessungen¹

Länge	600mm	23.6"
Höhe	300mm	11.8"
Stärke	24mm	0.9"

Material

Wandverkleidung Archisonic ® Cotton (100% circular) in 24 Farben

Gewicht²

24mm / 0.95" 5.5 kg/m² 1.13 lbs/ft²

Lieferumfang

Archisonic Cotton
Kacheln (28 Stück)



Montageanleitung



Rücknahme
Programm

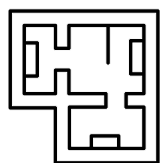


1 - alle Abmessungen sind nominal 2 - alle Gewichte sind nominal

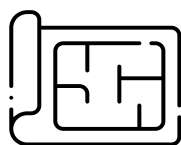
Archisonic Cotton Tile

Spezifikationsleitfaden

1 Bereiten Sie diese Informationen vor:



Projektfläche

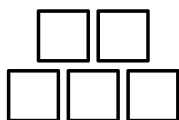


Pläne

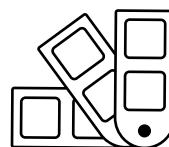


Andere Überlegungen

2 Spezifizieren Sie ihre Cotton Tiles



Menge
(Vielfaches von 28 Fliesen - 5m²/ 53.8ft²)*



Farbe

Seite 9-11

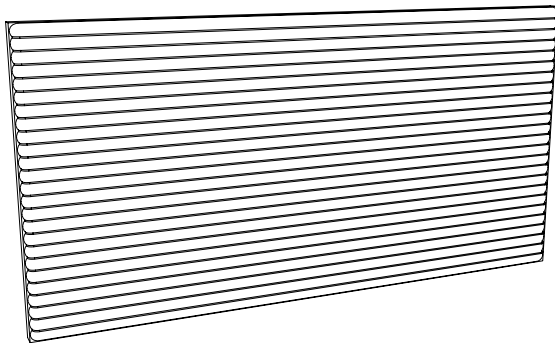
* - Archisonic Cotton Tiles werden in einer Packung mit 28 Fliesen (5m²/ 53.8ft²) geliefert.

Archisonic Cotton Tile

Übersicht über die Produktfamilie

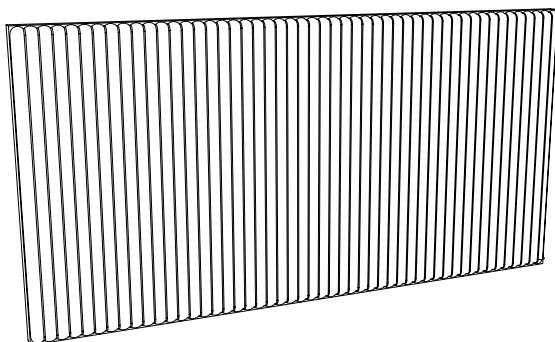
1 Longitude

938.12.24.000.00 - Longitude Musterfliese



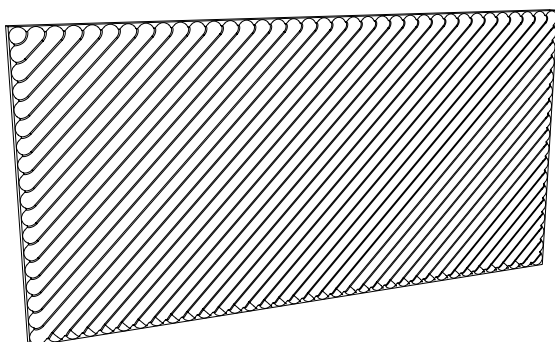
2 Latitude

938.13.24.000.00 - Latitude Musterfliese



3 Diagonal

938.14.24.000.00 - Diagonal Musterfliese



Archisonic Cotton Tile

Informationen zur Geometrie

Horizontale Musterfliese 938.12.24.000.00

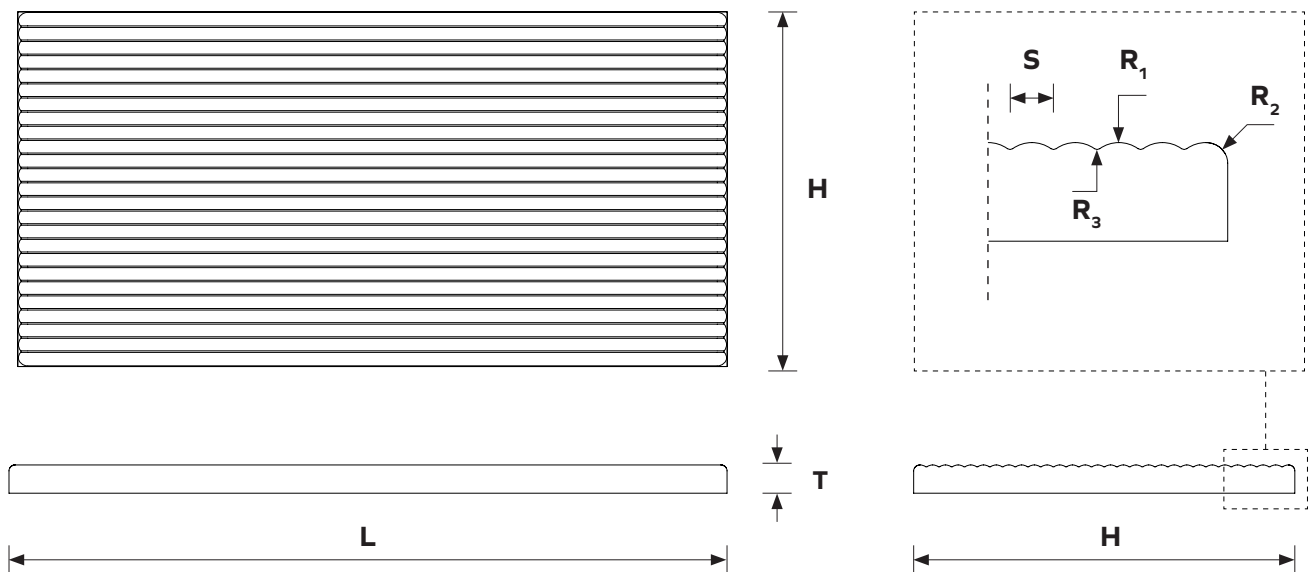


Tabelle der Abmessungen

L	Länge	600 mm	23.6"
H	Höhe	300 mm	11.8"
T	Dicke	24 mm	0.9"
S	Abstand	10 mm	0.39"
R₁	Radius	7 mm	0.27"
R₂	Radius	5 mm	0.2"
R₃	Radius	1 mm	0.05"

Archisonic Cotton Tile

Informationen zur Geometrie

Vertikale Musterfliese 938.13.24.000.00

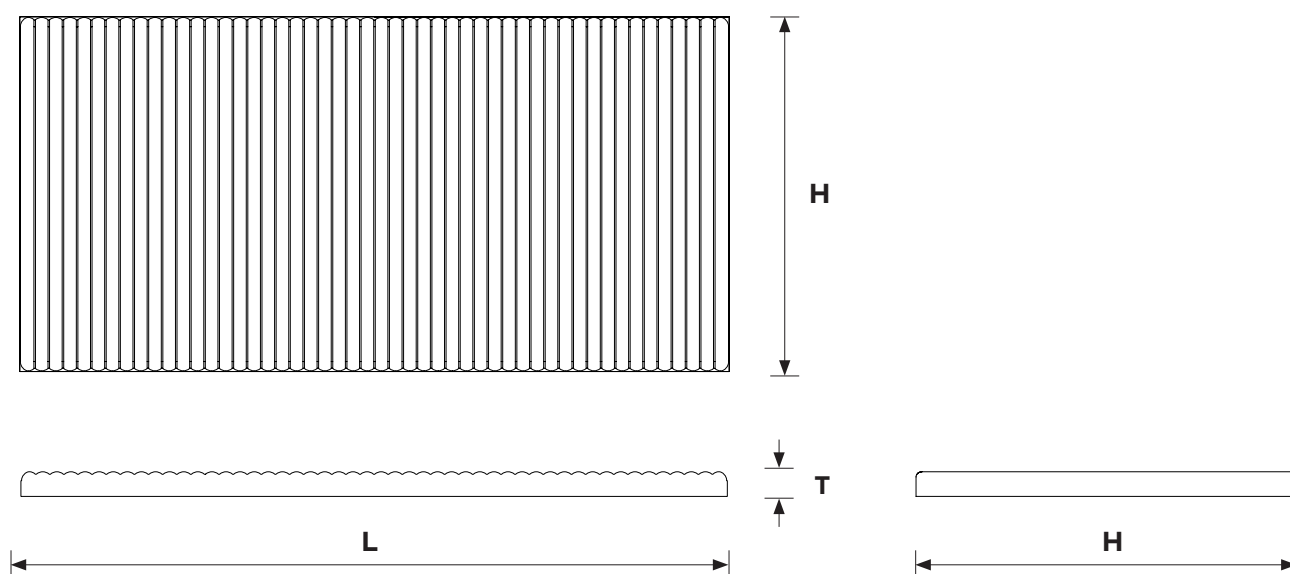


Tabelle der Abmessungen

L	Länge	600 mm	23.6"
H	Höhe	300 mm	11.8"
T	Dicke	24 mm	0.9"
S	Abstand	10 mm	0.39"
R₁	Radius	7 mm	0.27"
R₂	Radius	5 mm	0.2"
R₃	Radius	1 mm	0.05"

Archisonic Cotton Tile

Informationen zur Geometrie

Diagonale Musterfliese 938.14.24.000.00

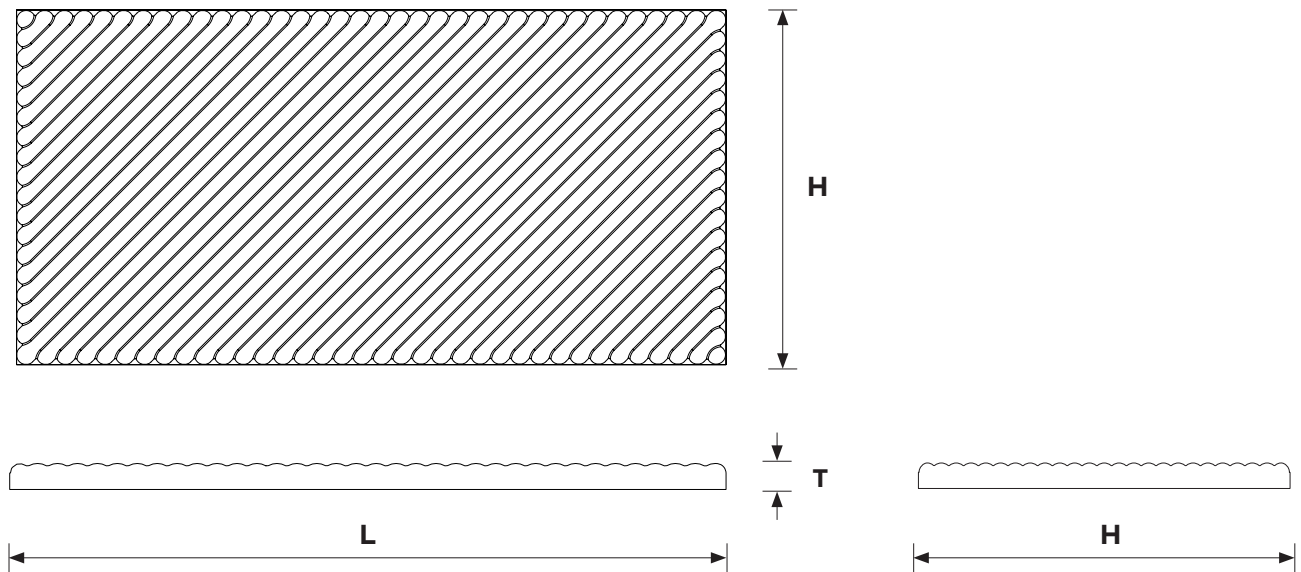


Tabelle der Abmessungen

L	Länge	600 mm	23.6"
H	Höhe	300 mm	11.8"
T	Dicke	24 mm	0.9"
S	Abstand	10 mm	0.39"
R₁	Radius	7 mm	0.27"
R₂	Radius	5 mm	0.2"
R₃	Radius	1 mm	0.05"

Archisonic Cotton Tile

Überblick über die Montage

1

Bevor Sie beginnen, lesen Sie bitte sorgfältig die allgemeinen Hinweise auf Seite 3 und die Richtlinien für die Verwendung.

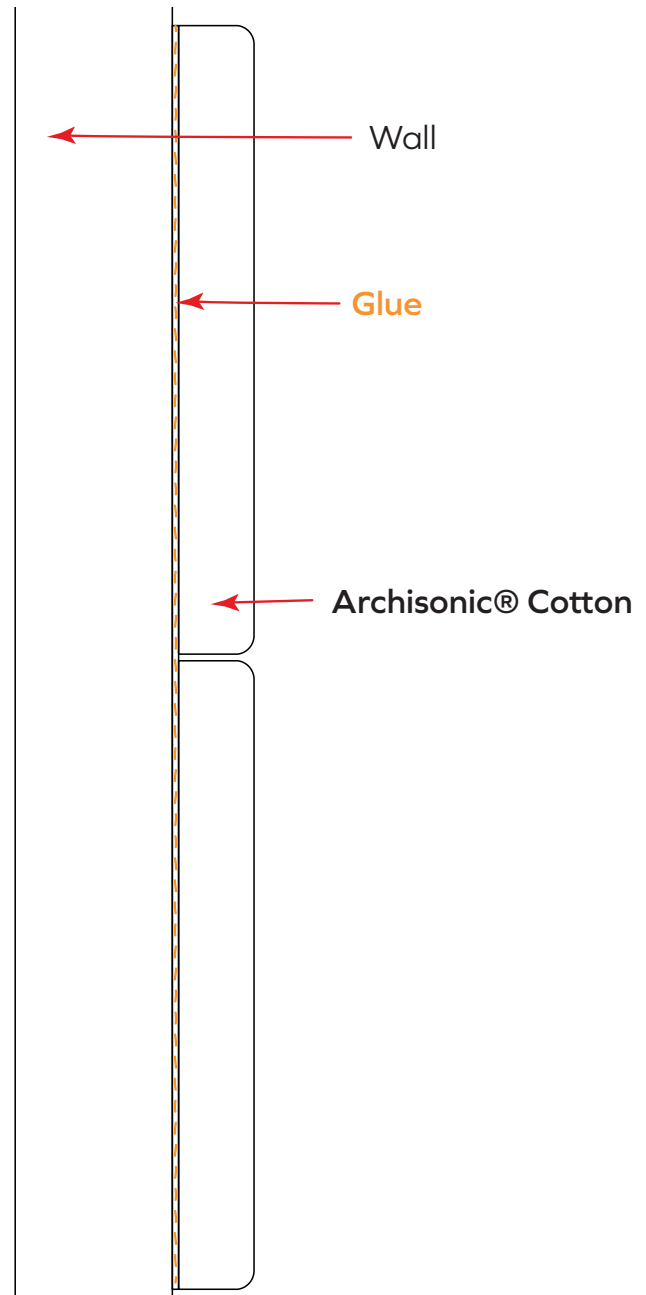
2

Zeichnen Sie die grundlegenden Richtlinien für den Aufbau des Musters auf die Anwendungsfläche (wir empfehlen, immer von einer durchgehenden vertikalen oder horizontalen Linie auszugehen, wenn möglich).

3

Bringen Sie die Fliesen an der Wand an und achten Sie dabei auf das vorgegebene Muster (beachten Sie die Anweisungen zum Auftragen des Klebers).

Impact Acoustic empfiehlt die Verwendung von Pattex No More Nails und übernimmt keine Verantwortung für nicht empfohlene Kleber oder die Verwendung anderer Befestigungssysteme.



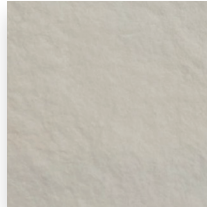
ARCHISONIC®

Farben

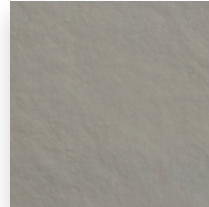
Neutrals

24 mm

Weder warm noch kalt bietet diese Gruppe drei Farbtöne. Designer White, das reinste Weiss, ist eine unverzichtbare und eigenständige Farbe.



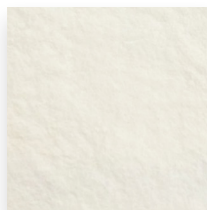
Shadow
20



Shadow
30



Shadow
50

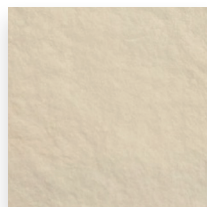


Designer White
00

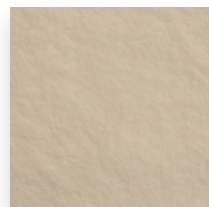
Warm Neutrals

24 mm

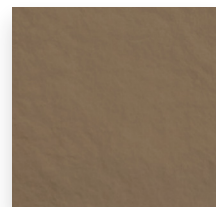
Eine warme und neutrale Farbskala, zeitlos und klassisch, repräsentiert durch drei Flachsfarben.



Flax
10



Flax
30



Flax
50

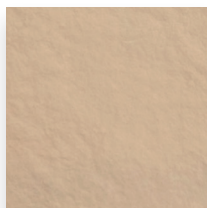
ARCHISONIC®

Farben

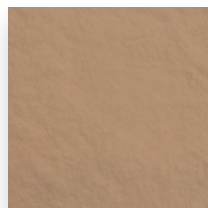
Yellows+Oranges

24 mm

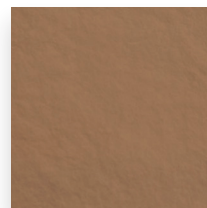
Ein Weizenduo und drei Mandeltöne bilden eine kleine Gruppe von Gelb- und Orangetönen.



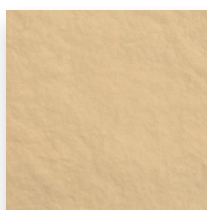
Almond
20



Almond
30



Almond
40



Wheat
30

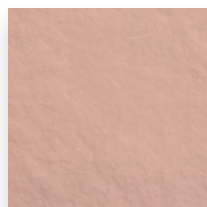


Wheat
50

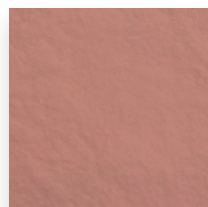
Reds+Pinks+ Purples

24 mm

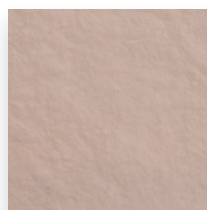
Mit einem Duett von Rose und einem Duett von gebrochenem Rot.



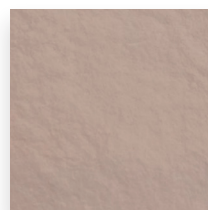
Rose
20



Rose
50



Pigeon
20



Pigeon
30

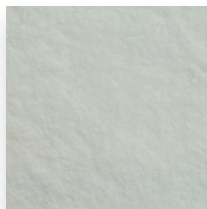
ARCHISONIC®

Farben

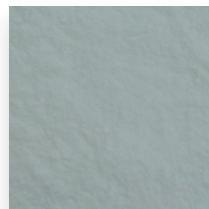
Blues

24 mm

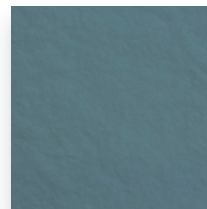
Eine klassische und einfache blaue Skala, die durch drei Denimtöne repräsentiert wird.



Denim
10



Denim
30

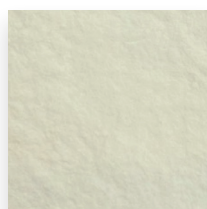


Denim
40

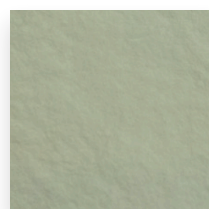
Greens

24 mm

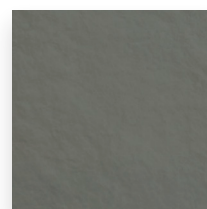
Ein Duett der frischeren Aloe und drei Töne des gebrochenem Salbeis bilden eine kommerzielle Gruppe von Grüntönen.



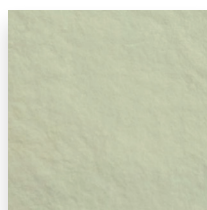
Sage
10



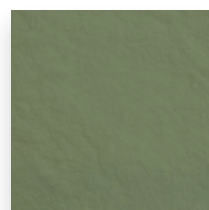
Sage
30



Sage
50



Aloe
30



Aloe
50

ARCHISONIC®

Farben

Dichte

250kg/m³
15.6lbs/ft³ (+/-10%)



EN 15102: 2007 + A1: 2011
0497

Dicke der Fliesen

24mm
0.94" (+/-10%)

Zusammensetzung

73% Baumwollzellulose, 26% mineralische Bestandteile
(mikronisiertes Kaolin, Erdpigmente, feuerfeste Salze),
<1% Acrylharz

Brandklasse

B-s1, d0 **Klasse 1**
EN ISO 13823:2010
(getestet mit Pattex-Klebstoff)

VOC emission

A+
UNI EN ISO 16000-9: 2006 + ISO 16000-6: 2011

Pflegehinweise

Sanfte Reinigen mit einem Staubsauger oder einem trockenen Tuch.
Verwenden Sie kein Wasser, Seife oder flüssige Reinigungsmittel.

Archisonic Cotton Tile

NCS - Farbcodes

Entwickelt von Colour Hive

Neutrals	Shadow 20	Shadow 30	Shadow 50	Designer White 00	
NCS Code	S 1500 N	S 4000 N	S 7500 N	S 0300-N	
Warm Neutrals	Flax 10	Flax 30	Flax 50		
NCS Code	S 0603-Y40R	S 3010-Y30R	S 5010-Y30R		
Yellows+Oranges	Almond 20	Almond 30	Almond 40	Wheat 30	Wheat 50
NCS Code	S 0907-Y50R	S 2010-Y50R	S 5020-Y50R	S 0515-Y20R	S 1030-Y20R
Reds+Pinks+Purples	Rose 20	Rose 50	Pigeon 20	Pigeon 30	
NCS Code	S 1020-Y90R	S 2020 Y90R	S 2010-Y90R	S 4010-Y90R	
Blues	Denim 10	Denim 30	Denim 40		
NCS Code	S 0505-B	S 3010-B	S 4020-B		
Greens	Sage 10	Sage 30	Sage 50	Aloe 30	Aloe 50
NCS Code	S 1505-G50Y	S 2005-G50Y	S 6005-G50Y	S 1010 G30Y	S 4020-G30Y

Diese NCS-Codes sind die beste verfügbare visuelle Übereinstimmung und entsprechen möglicherweise nicht genau den natürlichen Pigmenten.

Zirkularität

ARCHISONIC® Cotton befasst sich mit der Frage der Schallabsorption und ist dabei vollständig rund. Zirkularität bezieht sich auf die Idee, Produkte und Prozesse zu entwickeln, die von Natur aus restaurativ und regenerativ sind.

Das bedeutet, dass sie darauf abzielen, Abfall und Verschmutzung zu vermeiden und gleichzeitig ein geschlossenes System zu schaffen, in dem Ressourcen effizient und nachhaltig genutzt werden.

ARCHISONIC® Cotton verkörpert dieses Konzept, indem es ausschließlich natürliche und erneuerbare Materialien für seinen Produktionsprozess verwendet. Der Hauptbestandteil des Materials ist Zellulose, die aus Baumwoll-Linters gewonnen wird, einem Nebenprodukt der Baumwollindustrie, das andernfalls entsorgt werden würde.

Auch der Produktionsprozess ist auf einen Kreislauf ausgelegt, bei dem Wasser wiederverwendet und Abfälle minimiert werden.

Handgefertigt in Italien.

Archisonic Cotton Tile

Akustische Leistung



Prüfnormen

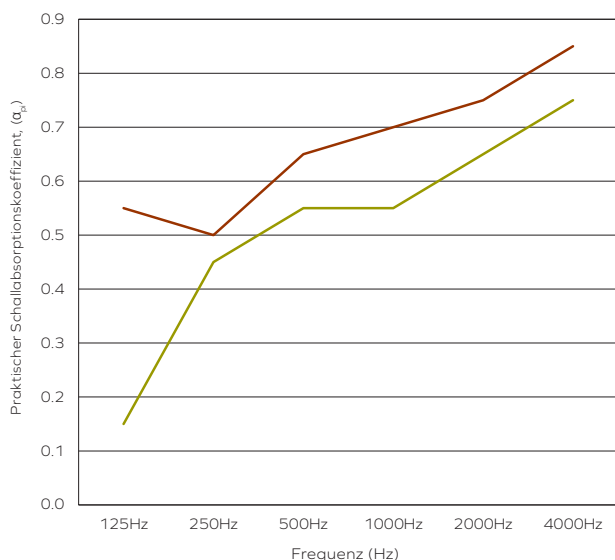
ISO 354:2003	Akustik - Messung der Schallabsorption in einem hallenden Raum
ISO 11654:1997	Akustik - Schallabsorber zur Verwendung in Gebäuden - Bewertung der Schallabsorption
ISO 20189:2018	Akustik - Bildschirme, Möbel und einzelne Gegenstände für den Innenbereich - Bewertung der Schallabsorption und Schalldämmung von Elementen auf der Grundlage von Labormessungen
ASTM C423-17	Standardprüfverfahren für Schallabsorption und Schallabsorptionskoeffizienten nach dem Hallraumverfahren
ASTM E795-16	Standardpraktiken für die Montage von Prüfkörpern bei Schallabsorptionsprüfungen

Akustische Testergebnisse

	α_w	SAA	NRC
Archisonic Cotton 24mm	0.60 (H)	0.56	0.55
Archisonic Cotton 24mm with 50mm insulation	0.70 (H)	0.66	0.65

Akustische Leistung

Frequency (Hz)		125	250	500	1000	2000	4000
Archisonic Cotton 24mm	α_{pi}	0.15	0.45	0.55	0.55	0.65	0.75
Archisonic Cotton 24mm with 50mm insulation	α_{pi}	0.55	0.50	0.65	0.70	0.75	0.85



- Archisonic Cotton 24mm
- Archisonic Cotton 24mm with 50mm insulation

Das Diagramm stellt die Praktischer Schallabsorptionskoeffizienten (α_{pi}) in den Mittenfrequenzen des dritten Oktavbandes dar. Bei der Messung wurde rosa Rauschen als Anregungssignal in einem schallharten Raum verwendet.

Archisonic Cotton Tile

Zusätzliche Informationen

Online-Ressourcen

Für alle unsere Produkte steht online eine Vielzahl von Ressourcen zur Verfügung. Bitte besuchen Sie die jeweilige Produktseite für weitere Informationen.



CAD-Dateien



Datenblätter und
Installationsanleitung



Farbfamilien



Videoanleitungen



Zugehörige
Produktspezifikationen.

Bestellvorgang

Unser erfahrenes Team von Projektberatern wird Sie während des gesamten Auftragsprozesses begleiten und unterstützen. Die meisten unserer Aufträge werden innerhalb von nur 21 Tagen¹ nach Ihrem ersten Kontakt ausgeführt, damit Sie sich auf das konzentrieren können, was Ihnen wirklich wichtig ist.



Kontaktieren
Sie uns

Angebot¹

1-2 Tage



Bestätigung der
Bestellung

Produktion¹

2-3 Wochen



Versandt

Transit

ortsabhängig



Lieferung

Kontakt

Sind Sie bereit, etwas zu bewirken? Wir sind nur eine E-Mail oder einen Anruf entfernt, um Ihr Projekt zu besprechen und alle Fragen zu beantworten.



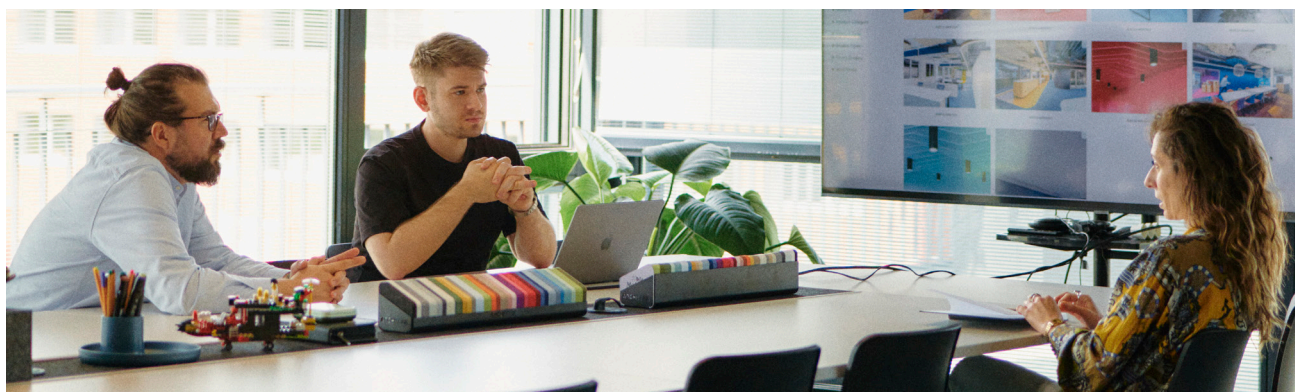
+41 41 566 55 55



connect@impactacoustic.com



Online-Formular



1 - Angebots- und Produktionszeiten können variieren.

**#We
Make An
Impact**

connect@impactacoustic.com | www.impactacoustic.com